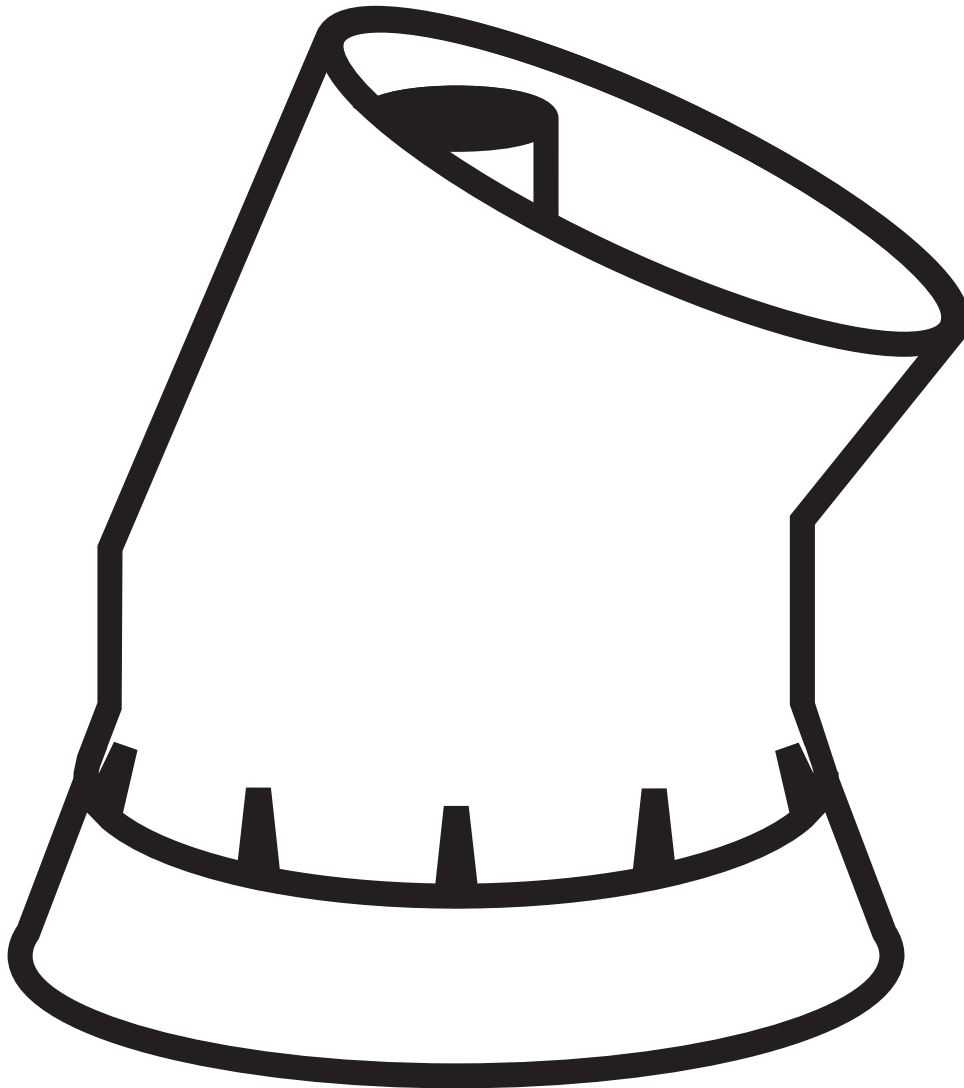

ANLEITUNG



Benötigtes Werkzeug

- Trennschleifer mit Metallblatt
- Blehscheren
- Holzsäge für Geberitrohr

Mitgeliefertes Material

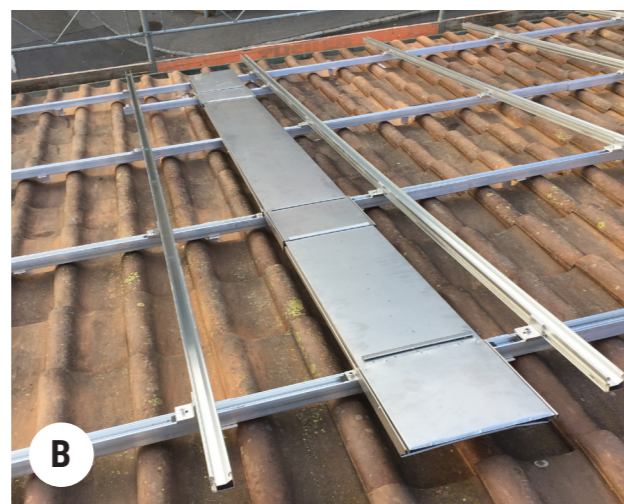
- Anschlussstück mit Gummitrichter und Klemmring
- Klebeband
- Befestigungsbriden

Die fachgerechte Lösung für Lüftungsrohre im Solar- und PV-Bereich

1. Kanalrichtung bestimmen

Die Kanalrichtung ergibt sich grösstenteils aus der Unterkonstruktion der PV-Anlage.

- A) Horizontale Schienenführung
Vorzugsweise Seitwärts zum Ort.
- B) Kreuzverbund
Vorzugsweise nach oben
- C) Einlegeschiene
Vorzugsweise nach oben
Andere Haltebriden bestellen



L) Raumabluft

Die Raumabluft (Ventilator Bad oder Küche) muss im Gegensatz zum Dunstrohr nicht ins Freie geführt werden. Bestellen Sie dazu das speziell entwickelte Anschlussstück mit Lüftungsgitter. Ausrichtung Öffnung nach unten oder seitlich mit leichtem Gefälle nach unten, damit allfälliges Wasser nicht zum Rohr läuft.

2. Unterkonstruktion montieren

- A) Horizontale Schienenführung
Die Unterkonstruktion des Kanals kann mit den bereits verbauten Schienen verbunden werden. Bei knappen Platzverhältnissen kann eine schmalere Schiene unterzogen werden. Druck auf Ziegel vermeiden.
- B) Kreuzverbund
Der Kanal kann direkt auf die bereits montierte horizontale Schiene befestigt werden.
- C) Einlegeschiene
Der Kanal kann direkt unten an die Einlegeschiene montiert werden. Bestellen Sie dazu die passenden Befestigungsklammern.

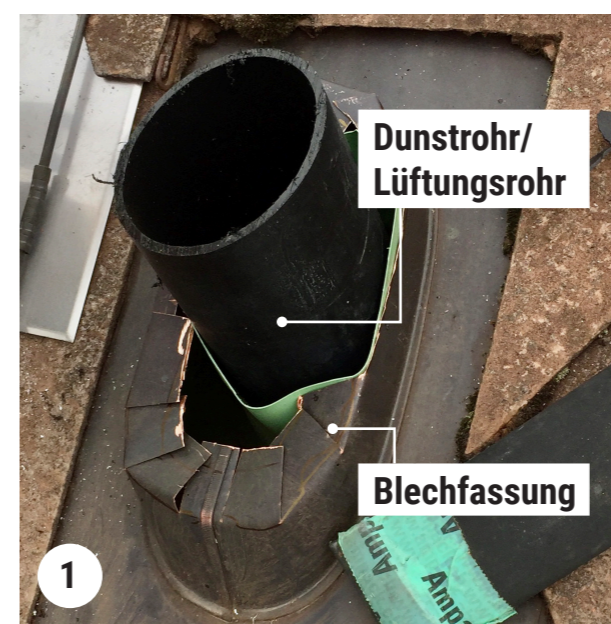
L) Raumabluft

Die Montage passt sich nach den bereits beschriebenen Gegebenheiten an.

3. Blechfassung kürzen (Bilder 1)

- Das Dunstrohr darf nicht höher sein als die Unterkante des zu montierenden Kanals.
- Die Blechfassung kommt 3 bis 4 cm unter die Oberkante des Dunstrohres. Mindestens 4 cm ab Blechtaflet – je höher desto besser.

- Bei konischen Fassungen Laschen zum einlegen einrechnen.



4. Klebeband anbringen (Bild 2)

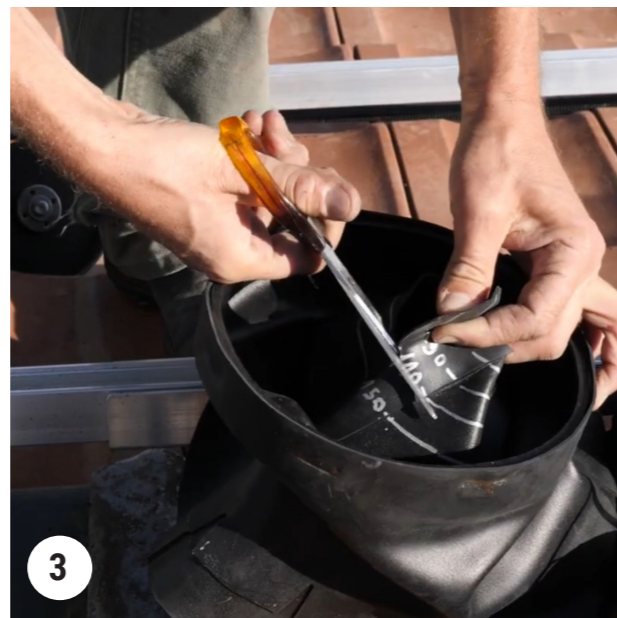
Funktion:

- Zusätzliche Sicherheit gegen Wassereintritt
- Kantenschutz

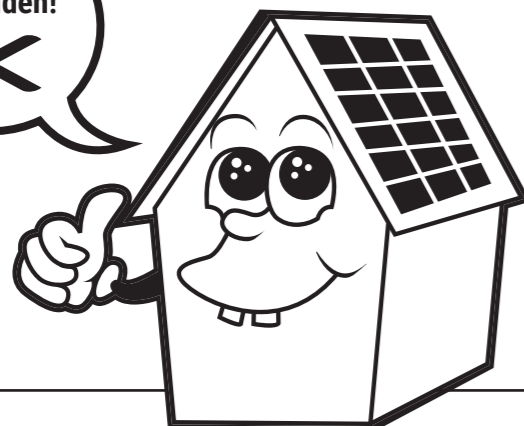


5. Gummitrichter anpassen (Bild 3)

- Trichter bei der entsprechenden Markierung aufschneiden.

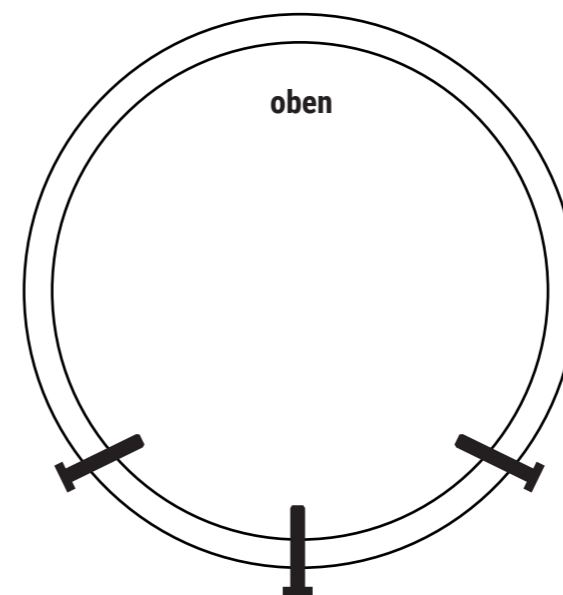


Hick-Frei
schneiden!



6. Gummitrichter montieren

- Zuerst von oben her über das Rohr stülpen.
- Um ein Abrutschen des Trichters zu verhindern im unteren Bereich mit einer oder mehreren Schrauben (mitgeliefert) befestigen. (Bilder 4)

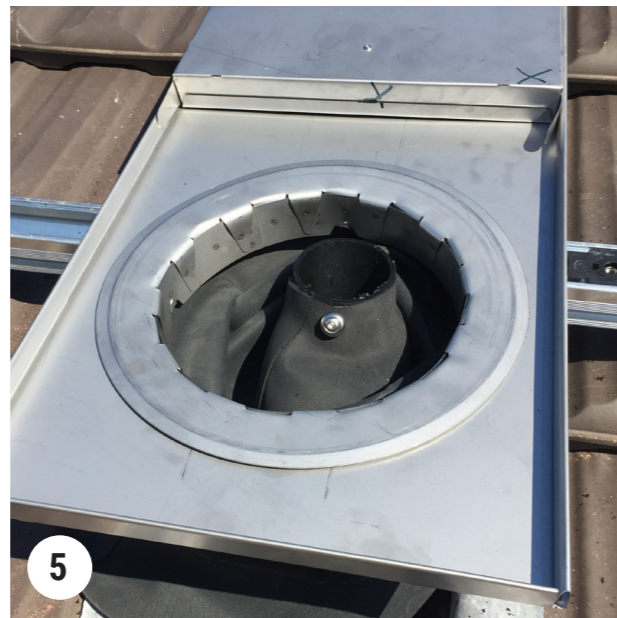
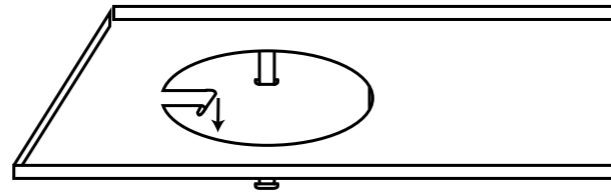


7. Kanal montieren

- Laschen nach unten biegen und über den Ring des Gummitrichters drücken.
- Montagering in das Loch des Anschlusskanals setzen (**Bild 5**)

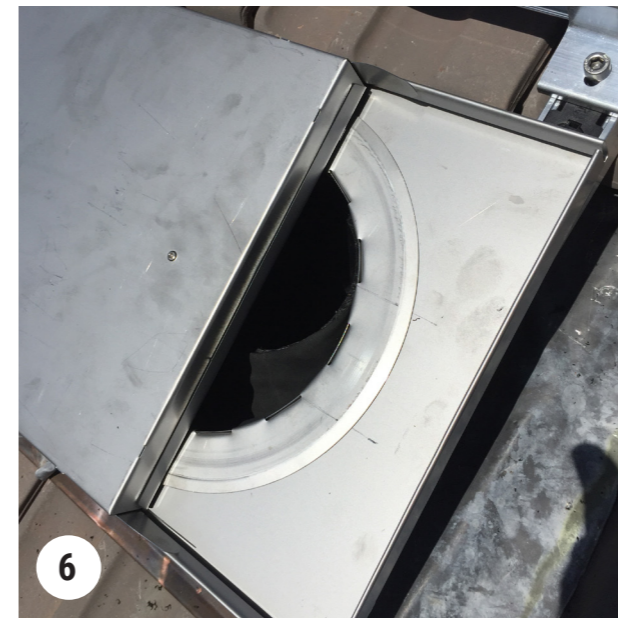
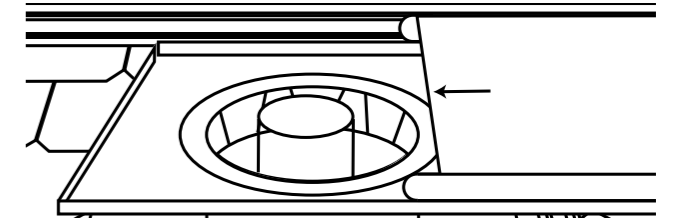
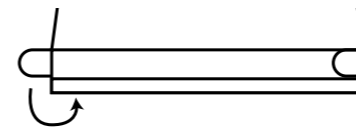
Funktion:

- Fixiert die Klammern im Ring.



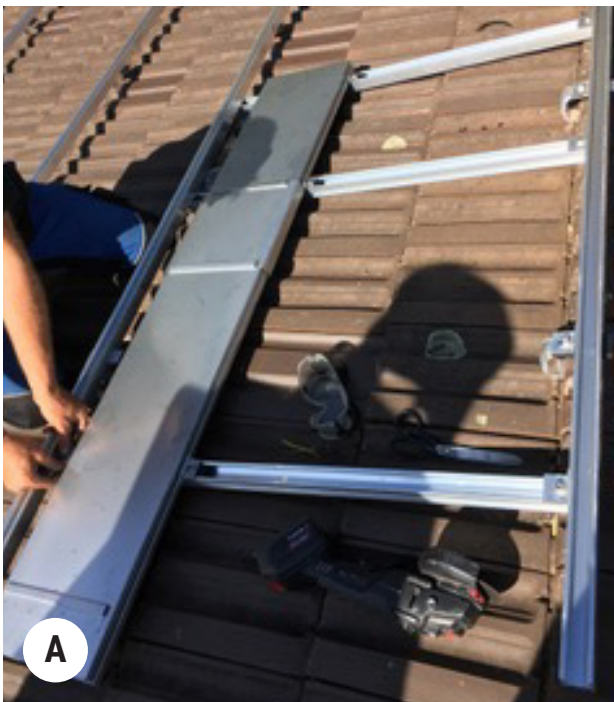
8. Kanaldeckel einschieben

- Der zugeschobene Deckel fixiert dank dem Steg den Ring.
- Die Verbindung ist mechanisch stabil. (**Bild 6**)



9. Kanal fixieren

- A) Horizontale Schienenführung**
Kanal mit mitgelieferten Briden auf die in Punkt 1 beschriebene Unterkonstruktion befestigen
- B) Kreuzverbund**
Kanal mit mitgelieferten Briden auf die horizontale Schiene montieren
- C) Einlegeschiene**
Kanal mit mitgelieferten (bitte bei der Bestellung erwähnen) Briden unten an der Nut der Einlegeschiene befestigen.



Lattigweg 10 | 3700 Spiez
076 372 30 06 | solar@graepiflex.ch



Weitere Infos und Montage-Tipps
finden sie unter graepiflex.ch